

Equipements des laboratoires

Les équipements des laboratoires permettent de :

- Produire
- Extraire, séparer, purifier
- Qualifier et quantifier
- Fonctionnaliser

Ces matériels sont accessibles à l'ensemble des incubés du Biotech'InnLab sous réserve de leur disponibilité et d'une formation adéquate proposée par les chercheurs de l'URD ABI.

Découvrez quelques-uns des équipements remarquables de nos laboratoires !

Laboratoire de microbiologie



Cytomètre en flux : SYSMEX CyFlow Space

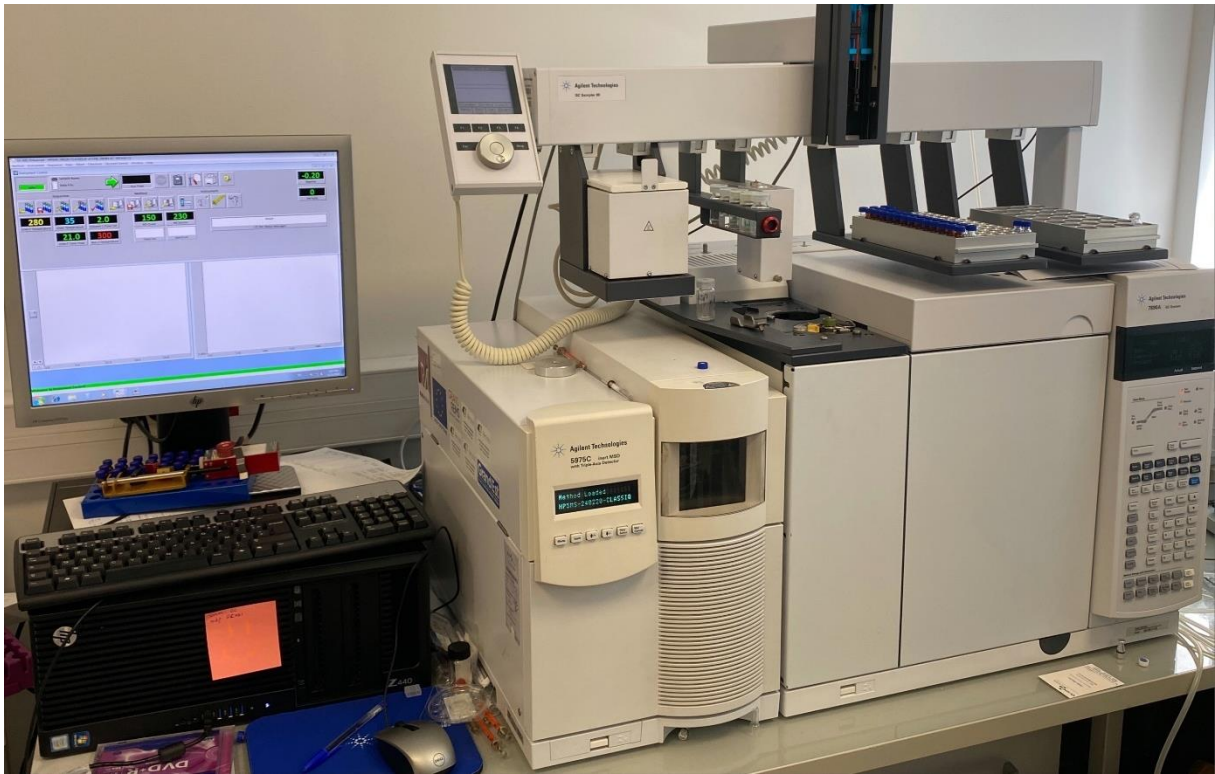


Homogénéisateur à haute pression : Microfluidizer LM10

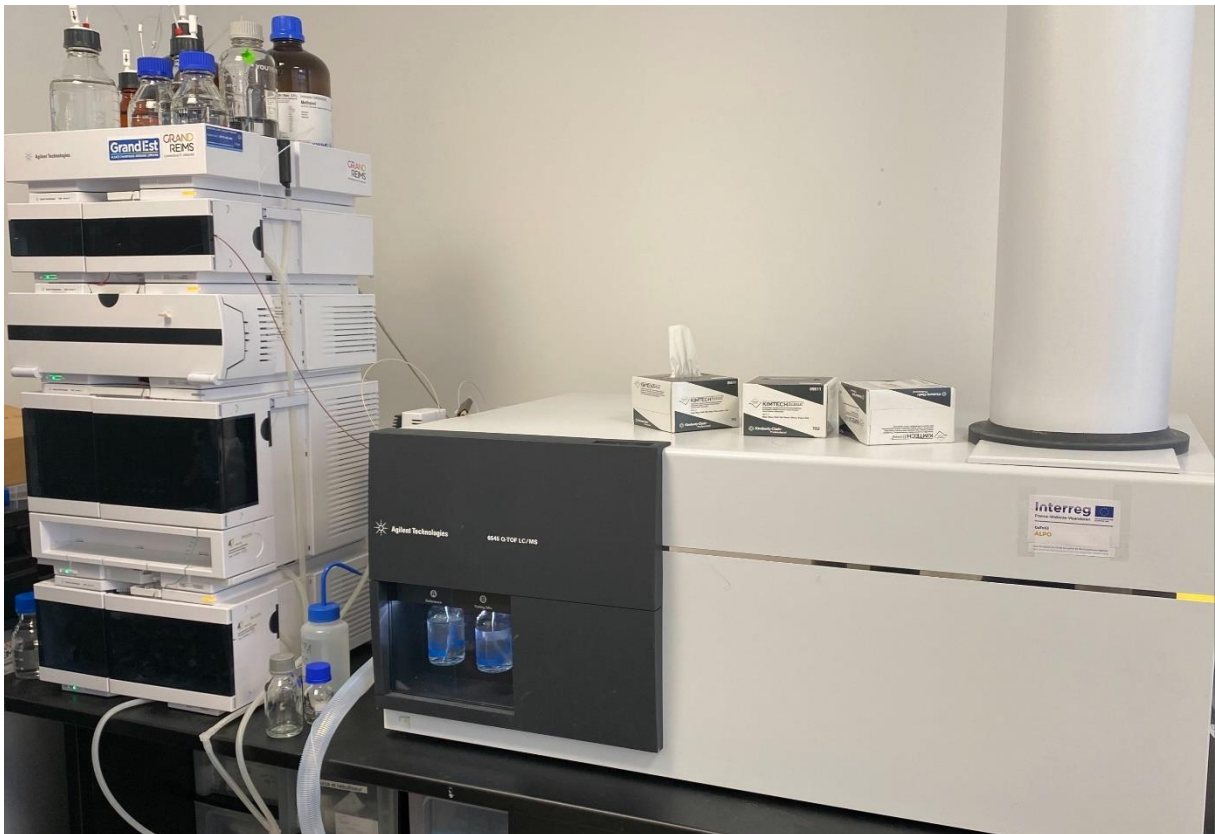


Système de chromatographie AKTA : GE Aktat start

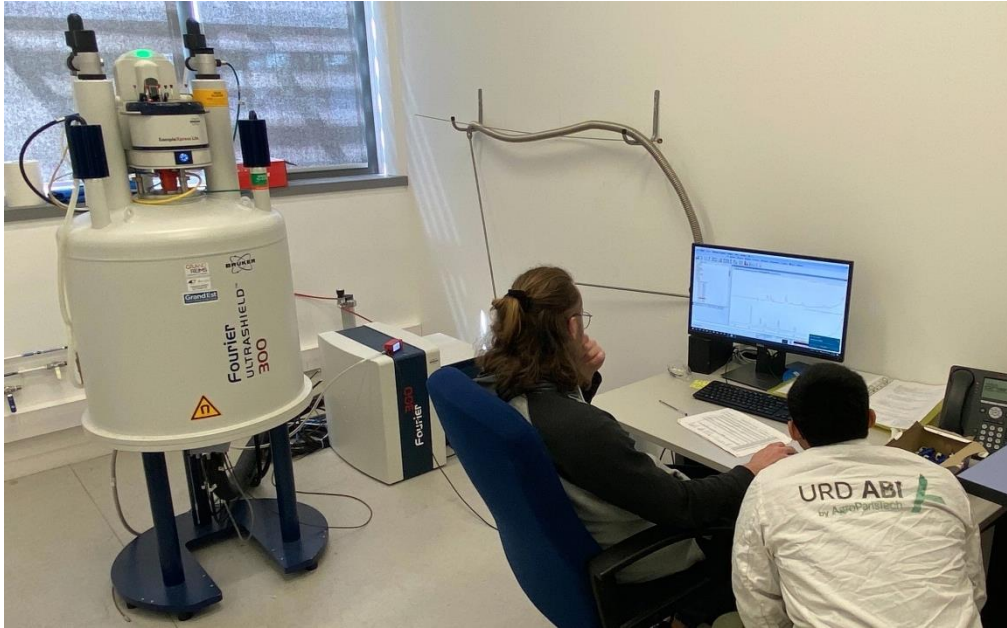
Plateforme analytique



GC-MS : Agilent 7890A/5975C



LC-MS-MS QTOF : Agilent Infinity 1290 – QTOF 6545



RMN : BRUKER 300MHZ

Halle technologique - Biotechnologie



Fermenteur 1L : GPC C-BIO2



Fermenteur 5L : Sartorius BIostat B



Fermenteur 20L : Sartorius BIostat Cplus

Plateforme d'éco-extraction



Extraction accélérée par Solvant : Thermofischer ASE 350



Pilote de filtration tangentielle : SIVA SivaLab



Pilote au CO₂ supercritique : SFE Process 1L

Laboratoire de chimie verte



Réacteur de 10L : HWS à double enveloppe



Puriflash UV-MS/TLC-MS : Interchim Advion



Distillation moléculaire : VTA

Laboratoire de polymères et matériaux



Presse chauffante : Fontijne



Differential Scanning Calorimetry (DSC) : Mettler Toledo instrument 1/700



Thermogravimetric Analysis (TGA) : TA Instrument TGA Q500